

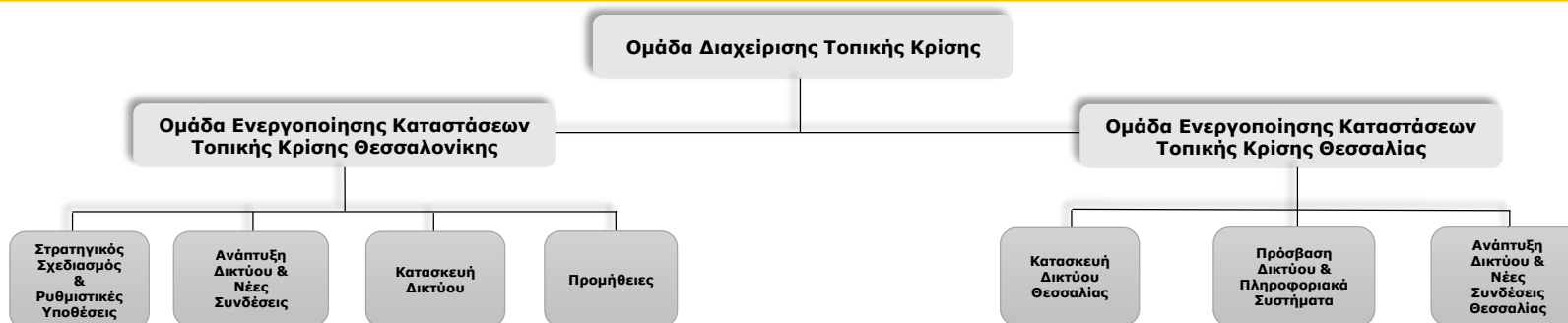
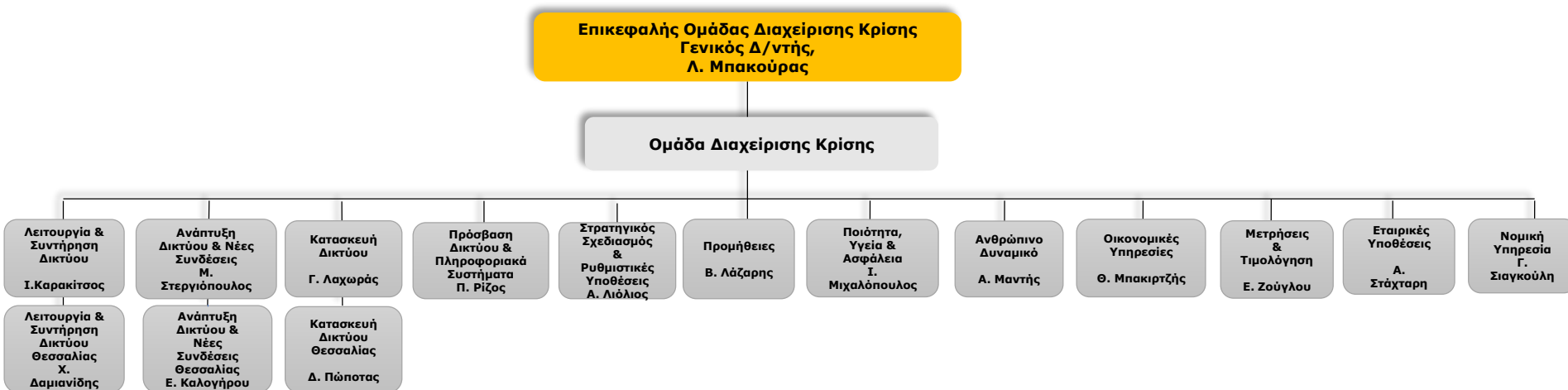


# 3<sup>η</sup> Άσκηση Ετοιμότητας - Περιοχή Αδείας Θεσσαλίας

*Διεύθυνση Εταιρικών Υποθέσεων*

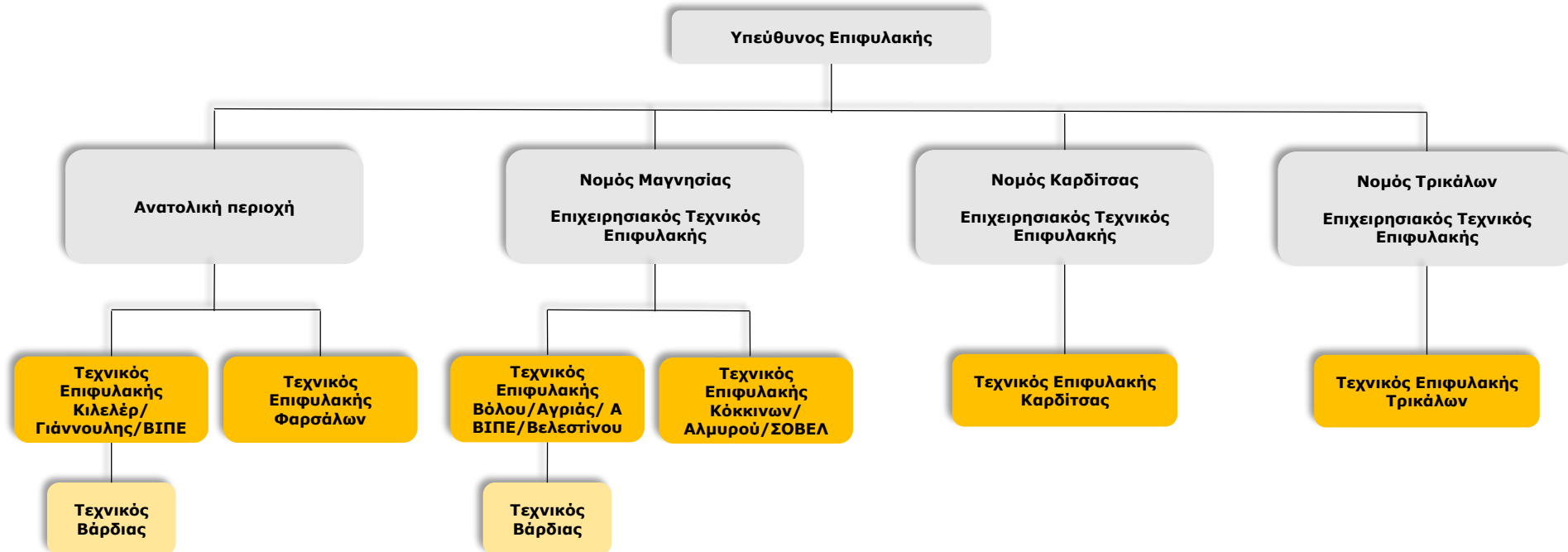
*Θεσσαλονίκη, 27.11.2018*

## Υφιστάμενη δομή Διαχείρισης Τοπικής/ Γενικής Κρίσης

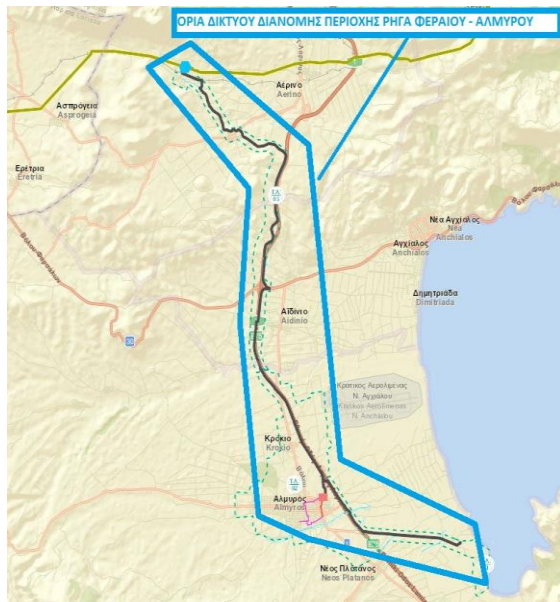




## Υφιστάμενη δομή Άμεσης Επέμβασης



# Δομή Άμεσης Επέμβασης – Περιοχή Αδείας Θεσσαλίας



Για την περιοχή της Θεσσαλίας, η υφιστάμενη δομή της Άμεσης Επέμβασης είναι η ακόλουθη:

## 1° επίπεδο ενεργοποίησης:

- 1 Τεχνικός βάρδιας για την περιοχή της Λάρισσας και 1 Τεχνικός βάρδιας για την περιοχή του Βόλου

1. Πρωινή βάρδια 08:00-16:00 σε αργίες, Σάββατο και Κυριακή,
2. Απογευματινή Βάρδια καθημερινά 16:00-24:00,
3. Νυχτερινή Βάρδια 24:00-08:00 κατά τους μήνες από τον Νοέμβριο έως και τον Απρίλιο.

## 2° επίπεδο ενεργοποίησης:

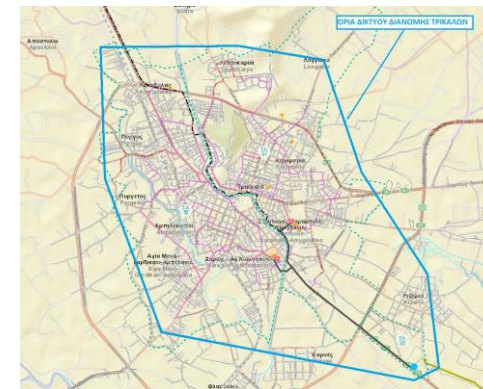
- 6 Τεχνικοί Επιφυλακής για 6 περιοχές (Λάρισσας, Βόλου, Καρδίτσας, Τρικάλων, Αλμυρού και Φαρσάλων αντίστοιχα).

## 3° επίπεδο ενεργοποίησης:

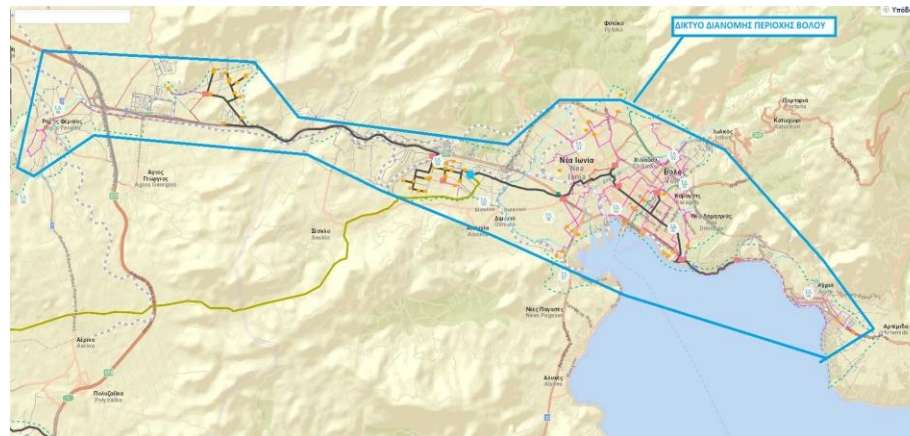
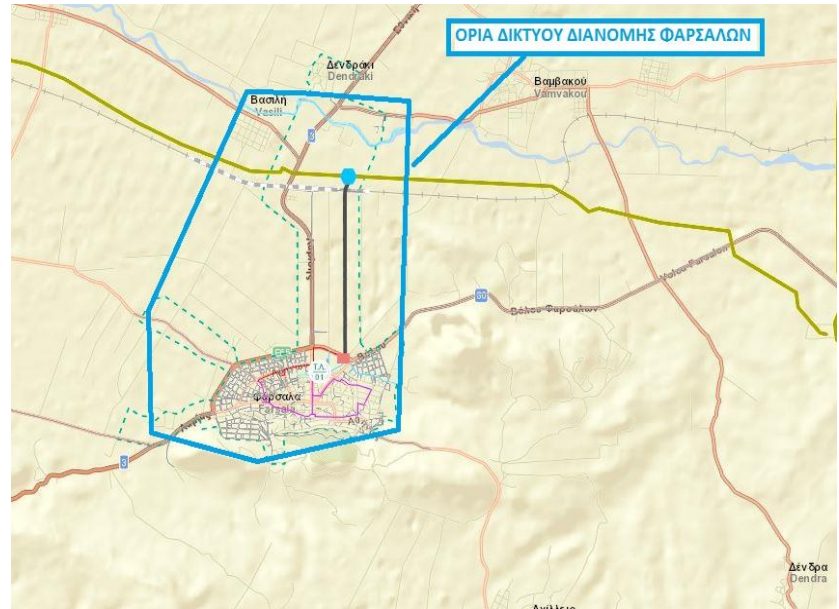
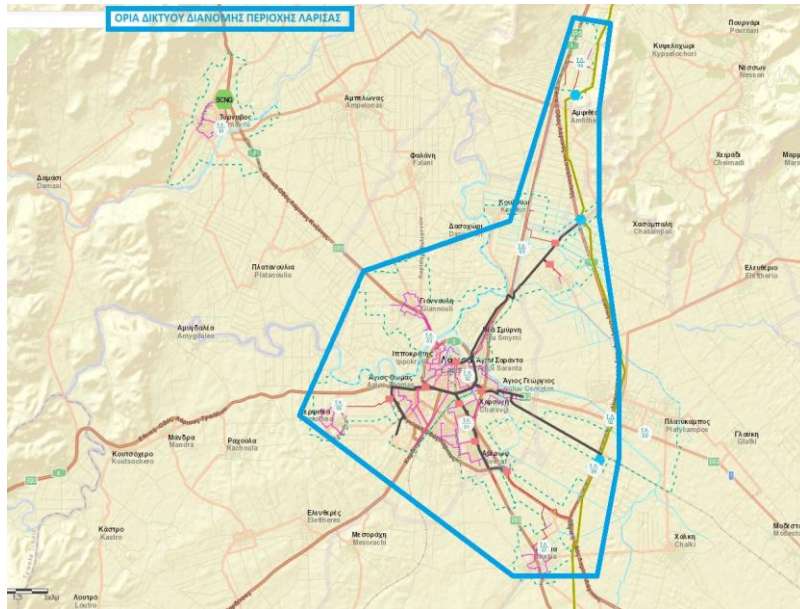
- 1 Επιχειρησιακός Τεχνικός Επιφυλακής για κάθε Περιφερειακή Ενότητα, ήτοι Λάρισσας, Μαγνησίας, Καρδίτσας και Τρικάλων αντίστοιχα.

## 4° επίπεδο ενεργοποίησης:

- 1 Υπεύθυνος Επιφυλακής



# Δομή Άμεσης Επέμβασης – Περιοχή Αδείας Θεσσαλίας



## 3η Άσκηση Ετοιμότητας – Περιοχή Αδείας Θεσσαλίας



### Σκοπός:

- Η **δοκιμασία** και ο **έλεγχος πληρότητας** των σχεδίων Έκτακτης Ανάγκης & Διαχείρισης Κρίσεων και της απαιτούμενης συνεργασίας μεταξύ των εμπλεκόμενων Διευθύνσεων
- Η **αναγνώριση κενών ή επικαλύψεων** στους ρόλους και στις αρμοδιότητες των εμπλεκόμενων
- Η **βελτίωση** του **συντονισμού**, της **επικοινωνίας** και της **διαχείρισης** της πληροφορίας μεταξύ των εμπλεκόμενων δομών της ΕΔΑ ΘΕΣΣ, αλλά και των Αρχών και άλλων φορέων (Π.Υ, Αστυνομία, Πολιτική Προστασία, Περιφέρεια, Δήμοι)
- Η **ανταπόκριση** του μηχανισμού Άμεσης Επέμβασης (Τηλεφωνικό Κέντρο, Τεχνικοί, Εργολάβος κλπ)
- Η **ανταπόκριση** της Ομάδας Ενεργοποίησης Καταστάσεων Τοπικής Κρίσης
- Ο **προσδιορισμός** και η **εκτίμηση** των απαιτούμενων πόρων
- Η συνολική **αντίδραση** της **ΕΔΑ ΘΕΣΣ** και ο συντονισμός των ενεργειών όλων των Διευθύνσεων
- Η **ενημέρωση** προς τους μετόχους και άλλους φορείς και ρυθμιστικές αρχές στην διανομή και μεταφορά αερίου (ΡΑΕ, ΔΕΣΦΑ, Χρήστες Διανομής, ευαίσθητοι καταναλωτές κλπ)
- Η **συνεργασία** της ΕΔΑ ΘΕΣΣ με επαγγελματικούς φορείς και εθελοντικές οργανώσεις
- Ο συντονισμός της ορθής **επικοινωνίας** με τα Μέλη ΔΣ, τους Μετόχους, τα ΜΜΕ, το Υπουργείο Περιβάλλοντος και Ενέργειας, τη ΡΑΕ, την Πυροσβεστική Υπηρεσία, την Ελληνική Ομάδα Διάσωσης, την Πολιτική Προστασία, την Ελληνική Αστυνομία και την Τροχαία

## 3η Άσκηση Ετοιμότητας – Περιοχή Αδείας Θεσσαλίας



### Σχεδιασμός Άσκησης:

Το σενάριο της 3<sup>ης</sup> Άσκησης Ετοιμότητας της **ΕΔΑ ΘΕΣΣ** σχεδιάστηκε σύμφωνα με τις εταιρικές διαδικασίες.

Στο πλαίσιο της συνεργασίας της εταιρείας με τους αρμόδιους φορείς και τις Αρχές, κατά τον σχεδιασμό της Άσκησης υποστήριξαν τόσο η **Πυροσβεστική Υπηρεσία** όσο και η **Τροχαία**.



## 3η Άσκηση Ετοιμότητας – Περιοχή Αδείας Θεσσαλίας



### Περιγραφή συμβάντος - Παραδοχές:

Εκδήλωση σεισμού 6,6R στην περιοχή της Λάρισας, η οποία επηρεάζει κατασκευές και δίκτυα κοινωφελών οργανισμών του Δήμου Λαρισαίων. Μετά τον κύριο σεισμό ακολούθησε έντονη μετασεισμική δραστηριότητα. Λαμβάνοντας υπόψη το εύρος και την ανάπτυξη του Δικτύου Διανομής στο Πολεοδομικό Συγκρότημα της Λάρισας, υποτέθηκαν τα παρακάτω συμβάντα.

### Έναρξη συμβάντος

Στις **14:30 μ.μ.** εκδηλώθηκε κύριος σεισμός 6,6R στην περιοχή της Λάρισας. Άμεση συνέπεια της σεισμικής δραστηριότητας ήταν η διακοπή της επικοινωνίας μέσω σταθερής και κινητής τηλεφωνίας, επομένως όλες οι επικοινωνίες πραγματοποιήθηκαν μέσω δορυφορικών τηλεφώνων και συσκευών TETRA.

Άμεσα ειδοποιείται ο **Επικεφαλής** διαχείρισης κρίσεων μέσω δορυφορικού τηλεφώνου, από τον **Υπεύθυνο Διαχείρισης Κρίσεων**.

Το προσωπικό το οποίο βρισκόταν στο χώρο εργασίας, οδηγήθηκε στο χώρο συγκέντρωσης επί της Φαρσάλων, με τη συνδρομή των συντονιστών εκκένωσης.



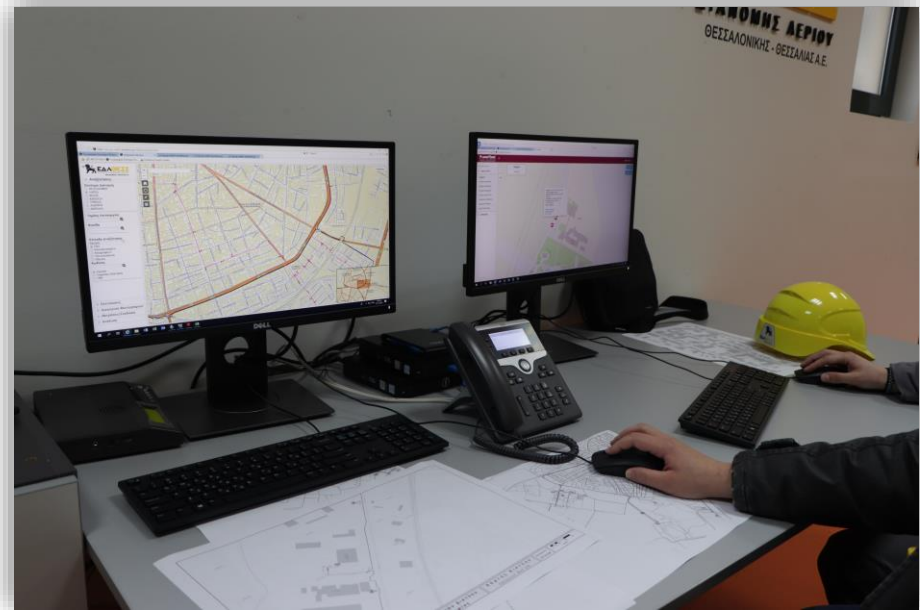


## 3η Άσκηση Ετοιμότητας – Περιοχή Αδείας Θεσσαλίας



### Ενέργειες διαχείρισης συμβάντων:

Λόγω συνεχών σεισμικών δονήσεων, κηρύχθηκε κατάσταση γενικής κρίσης και ενημερώθηκε το προσωπικό για τη μετάβαση του στο Εναλλακτικό Κέντρο Διαχείρισης Κρίσεων στο Εμπορικό Κέντρο Cosmos, 2<sup>ο</sup> χλμ Περιφερειακής οδού Λάρισας - Τρικάλων.



Ο Επικεφαλής της Ομάδας Διαχείρισης με όλη την ομάδα της ΟΕΚΤΚ συντονίζουν τις ενέργειες για την αντιμετώπιση της κρίσης.

Συντονίζονται τόσο οι ενέργειες στο πεδίο όσο και οι κατάλληλες ενημερώσεις των μετόχων, των αρμόδιων Αρχών & Φορέων σχετικά με την πορεία αντιμετώπισης της κρίσης.

## 3η Άσκηση Ετοιμότητας – Περιοχή Αδείας Θεσσαλίας



### Ενέργειες διαχείρισης συμβάντων:

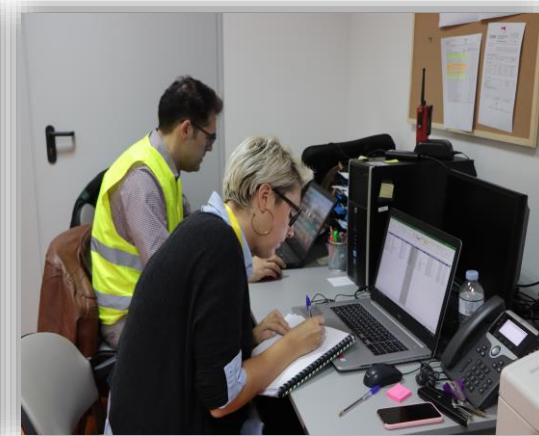
Ο **Διευθυντής Λειτουργίας & Συντήρησης περιοχής Θεσσαλίας** συντονίζει μέσω TETRA τις τεχνικές επεμβάσεις στο πεδίο, ως **Υπεύθυνος Διαχείρισης Κρίσης**, μέχρι την άφιξη του **Διευθυντή Λειτουργίας & Συντήρησης**.

Οι Αναπλ. Εκπρόσωποι των Διευθύνσεων DEV & CA μαζί με τον εξωτερικό σύμβουλο επικοινωνίας, συζητούν για τις δηλώσεις στα Μέσα και στον Τύπο σχετικά με την αντιμετώπιση της Κρίσης.

Ο **Επικεφαλής** ενημερώνεται σχετικά με τις τεχνικές επεμβάσεις στο πεδίο, στο όχημα που λειτουργεί ως Εναλλακτικό Κέντρο Διαχείρισης Κρίσεων.

Υποστήριξη των συμβάντων από το Εναλλακτικό Κέντρο Διαχείρισης Κρίσεων – πλήρης λειτουργικότητα των Πληροφοριακών Συστημάτων της εταιρείας.

Σύσταση ομάδων προσωπικού άλλων διευθύνσεων ώστε να προβούν στην ενίσχυση των εργασιών πεδίου για την ενεργοποίηση παροχών.



# 3η Άσκηση Ετοιμότητας – Περιοχή Αδείας Θεσσαλίας



**Συμβάν Νο1 – Οσμή σε εσωτερικό χώρο 23ης Οκτωβρίου 119– Ηρώων Πολυτεχνείου (Πολιτιστικό κέντρο – ΚΑΠΗ Αγίου Κωνσταντίνου)**

Η οσμή προέρχεται από το λεβητοστάσιο. Επιχειρείται εκκένωση του κτιρίου.

## Έναρξη συμβάντος - 14:45

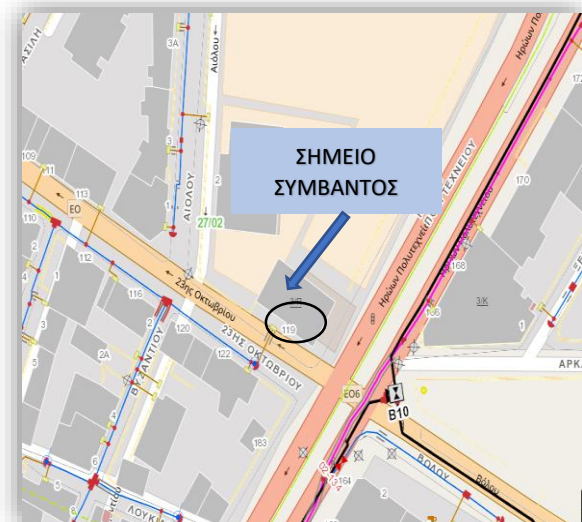
**14:45** Ο Υπεύθυνος Τομέα Κατασκευών Κεντρικής/Ανατολικής Θεσσαλίας που βρίσκεται στην Πολιτική Προστασία Δήμου Λάρισας γνωστοποιεί το συμβάν στο Emergency Call Center μέσω TETRA.

## Επέμβαση

- Καταφθάνουν στο συμβάν οι τεχνικοί επιφυλακής για την αντιμετώπιση του συμβάντος, σύμφωνα με τον Κώδικα Διανομής Δικτύου, τον τεχνικό κανονισμό και τις εταιρικές διαδικασίες, εντός των προκαθορισμένων ορίων των 2 ωρών.
- Για την αντιμετώπιση του συμβάντος ενεπλάκησαν εκπρόσωπος της Πολιτικής Προστασίας και οι τεχνικοί της ΕΔΑΘΕΣΣ.

## Λήξη συμβάντος - 15:20

**15:20** Αποκατάσταση βλάβης και ενεργοποίηση της παροχής.



## 3η Άσκηση Ετοιμότητας – Περιοχή Αδείας Θεσσαλίας



**Συμβάν Νο2 – Βλάβη σε αγωγό Μέσης Πίεσης – Περιφερειακή Οδός Λάρισας – Τρικάλων, πλησίον κόμβου ΤΕΙ Λάρισας**

Καθίζηση πρανών αρδευτικού καναλιού και αγωγού ΜΠ και μερική ρήξη του αγωγού 6'' στην περιφερειακή οδό Λάρισας -Τρικάλων πλησίον του ΤΕΙ Λάρισας.

**Έναρξη συμβάντος - 15:12**

**15:12** Ο υπεύθυνος επιφυλακής και το Emergency Call Center ενημερώνονται για το συμβάν από τον τεχνικό μέσω του TETRA.

### Επέμβαση

- Καταφθάνουν στο συμβάν οι τεχνικοί επιφυλακής για την αντιμετώπιση του συμβάντος, σύμφωνα με τον Κώδικα Διανομής Δικτύου, τον τεχνικό κανονισμό και τις εταιρικές διαδικασίες, εντός των προκαθορισμένων ορίων των 2 ωρών.
- Για την αντιμετώπιση του συμβάντος ενεπλάκησαν ομάδα επέμβασης Μέσης Πίεσης και η ομάδα εκσκαφών της εργοληπτικής εταιρείας Κεντρικής/Ανατολικής Θεσσαλίας, η εργοληπτική εταιρεία Άμεσης Επέμβασης CNG, η Ελληνική Αστυνομία και οι τεχνικοί της ΕΔΑΘΕΣΣ.

**Λήξη συμβάντος - 16:30**

**16:30** Αποκατάσταση βλάβης και έναρξη τροφοδότησης δικτύου με CNG.



## 3η Άσκηση Ετοιμότητας – Περιοχή Αδείας Θεσσαλίας



### Συμβάν Νο3 – Πυρκαγιά σε λεβητοστάσιο ΕΑΚ Νεάπολης – Τέρμα Καρδίτσας

Μερική κατάρρευση κερκίδας επί του λεβητοστασίου στο κλειστό γυμναστήριο Νεάπολης στην **οδό Καρδίτσας**, βλάβη στο λεβητοστάσιο, διαρροή φυσικού αερίου και πυρκαγιά που τροφοδοτείται από την διαρροή.

#### Έναρξη συμβάντος - 15:34

**15:34** Η Πυροσβεστική Υπηρεσία ενημερώνει το Emergency Call Center για το συμβάν μέσω του TETRA.

#### Επέμβαση

- Καταφθάνουν στο συμβάν οι τεχνικοί επιφυλακής για την αντιμετώπιση του συμβάντος, σύμφωνα με τον Κώδικα Διανομής Δικτύου, τον τεχνικό κανονισμό και τις εταιρικές διαδικασίες, εντός των προκαθορισμένων ορίων των 2 ωρών.
- Για την αντιμετώπιση του συμβάντος ενεπλάκησαν η Πυροσβεστική Υπηρεσία και οι τεχνικοί της ΕΔΑΘΕΣΣ.

#### Λήξη συμβάντος - 16:10

**16:10** Αποκατάσταση βλάβης και ενεργοποίηση δικτύου.



## 3η Άσκηση Ετοιμότητας – Περιοχή Αδείας Θεσσαλίας



### Συμβάν Νο4 – Κατάρρευση της οικοδομής επί της Οδού Αγίας 23

Μερική κατάρρευση πολυκατοικίας στην **οδό Αγίας 23** με αποτέλεσμα την ανεξέλεγκτη διαρροή αερίου λόγω θραύσης της παροχетеυτικής στήλης και αδυναμίας πρόσβασης στον μειωτή και εγκλωβισμό ατόμων εντός της οικοδομής.

#### Έναρξη συμβάντος - 16:02

**16:02** Το Emergency Call Center ενημερώνεται για το συμβάν από πολίτη.

#### Επέμβαση

- Καταφθάνουν στο συμβάν οι τεχνικοί επιφυλακής για την αντιμετώπιση του συμβάντος, σύμφωνα με τον Κώδικα Διανομής Δικτύου, τον τεχνικό κανονισμό και τις εταιρικές διαδικασίες, εντός των προκαθορισμένων ορίων των 2 ωρών.
- Για την αντιμετώπιση του συμβάντος ενεπλάκησαν ομάδα επέμβασης Χαμηλής Πίεσης και η ομάδα εκσκαφών της εργοληπτικής εταιρείας Κεντρικής/Ανατολικής Θεσσαλίας, η Ελληνική Ομάδα Διάσωσης και οι τεχνικοί της ΕΔΑΘΕΣΣ.

#### Λήξη συμβάντος - 16:51

**16:51** Επιτυχής διάσωση του πολίτη, ενώ συνεχίζεται η ενεργοποίηση των παροχών.



## 3η Άσκηση Ετοιμότητας – Περιοχή Αδείας Θεσσαλίας



### Συμβάν Νο5 – Διαρροή σε ανοδική στήλη – Οδός Πετρόμπεη 20

Διαρροή σε παροχετευτική στήλη κτιρίου λόγω καταπλάκωσης από οικοδομικά υλικά σε οδό με δυσκολία πρόσβασης εξαιτίας της κίνησης και καταρρεύσεων.

#### Έναρξη συμβάντος - 16:12

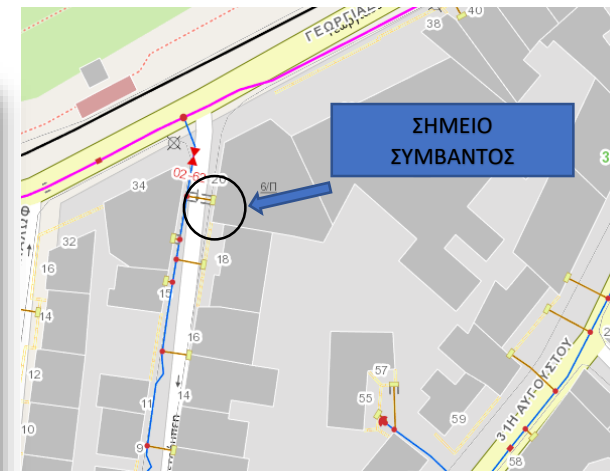
16:12 το Emergency Call Center ενημερώνεται από πολίτη για το συμβάν

#### Επέμβαση

- Καταφθάνουν στο συμβάν οι τεχνικοί επιφυλακής για την αντιμετώπιση του συμβάντος, σύμφωνα με τον Κώδικα Διανομής Δικτύου, τον τεχνικό κανονισμό και τις εταιρικές διαδικασίες, εντός των προκαθορισμένων ορίων των 2 ωρών.
- Για την αντιμετώπιση του συμβάντος ενεπλάκησαν ομάδα Riser της εργοληπτικής εταιρείας Κεντρικής/Ανατολικής Θεσσαλίας, και οι τεχνικοί της ΕΔΑΘΕΣΣ, ανάμεσά τους και ο τεχνικός επιφυλακής που επενέβη με τη μοτοσυκλέτα άμεσης επέμβασης.

#### Λήξη συμβάντος - 16:50

16:50 Αποκατάσταση βλάβης και ενεργοποίηση παροχής.



## 3η Άσκηση Ετοιμότητας – Περιοχή Αδείας Θεσσαλίας



### Αξιολόγηση Άσκησης Ετοιμότητας:

- Αξιολόγηση επάρκειας και πληρότητας εξοπλισμού και υποδομών μέσω των εναλλακτικών κέντρων διαχείρισης κρίσεων,
- Λειτουργία των Κέντρων Διαχείρισης Κρίσεων,
- Βελτίωση υφιστάμενων διαδικασιών Ασκήσεων Ετοιμότητας.

Η Άσκηση Ετοιμότητας διενεργήθηκε σύμφωνα με τις εταιρικές διαδικασίες για τη διαχείριση κρίσεως και πραγματοποιήθηκαν όλες οι αναγκαίες ενέργειες και ο έλεγχος της ετοιμότητας της δομής για τη διαχείριση της κρίσης







**ΕΔΑΘΕΣΣ**  
ΕΤΑΙΡΕΙΑ ΔΙΑΝΟΜΗΣ ΑΕΡΙΟΥ  
ΘΕΣΣΑΛΟΝΙΚΗΣ - ΘΕΣΣΑΛΙΑΣ Α.Ε.